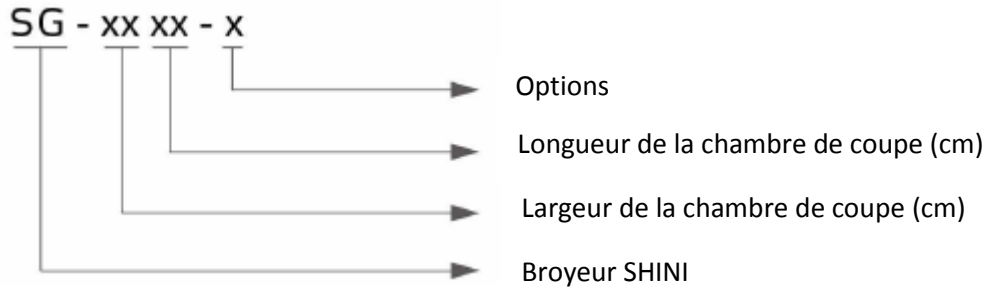


*Broyeurs centralisés*  
*Série SG-23/30/36*

SG-3650



## ■ Principe de codage



## ■ Caractéristiques

- **Chambre de coupe de finition fine et l'outils de coupe ne nécessite aucun réglage**

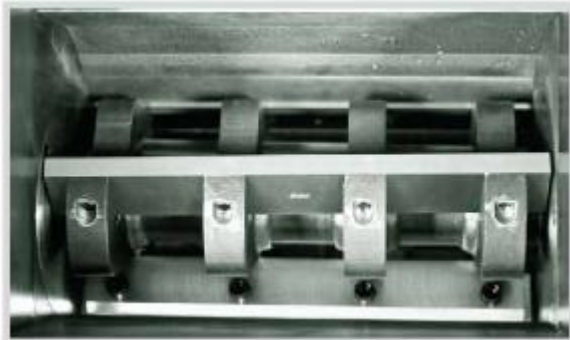
La série SG-23 adopte des lames décalées, elle peut décentraliser la charge de travail lors de la granulation pour augmenter l'efficacité de coupe.

Le dispositif de retenue de la lame est conçu pour un remplacement rapide de la lame sans rajustement.

La série SG-30 et SG-36 adopte des lames à aubes. Elles permettent d'augmenter en efficacité et de réduire sa consommation d'énergie.



Lames décalées (SG-23)



Lames à aubes (SG-30/36)

- **Machine d'insonorisation**

La machine adopte boîtier insonorisé fermé. Concernant pièces qui peuvent faire du bruit, le coton absorbera le son, ce qui peut réduire efficacement les bruits engendrés par le processus de coupe.



- **Dispositif de convoyage automatique**



La machine est équipée d'un dispositif de transport automatique de matière broyée, qui est capable d'augmenter l'efficacité de transport ; les matières sont transportées par des souffleuses, qui favorisent le flux d'air et assurent dans une certaine mesure un refroidissement par air de la chambre de coupe. Ainsi, la température ambiante de la chambre de coupe peut être réduite.

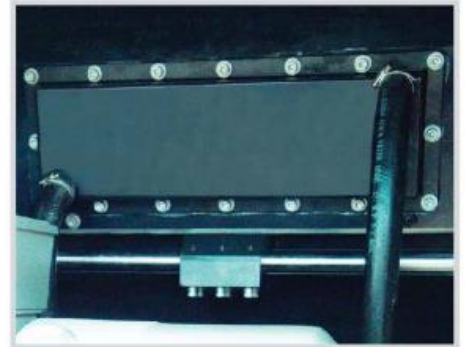
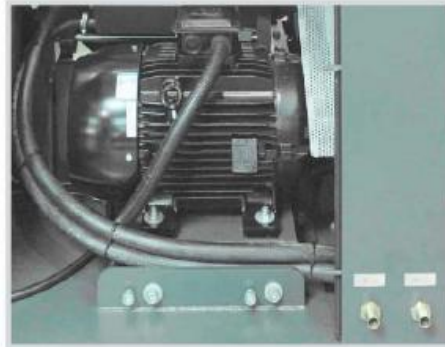
- **Moteur de coupe à haut rendement**

La machine adopte un moteur à haut rendement IE3, qui offre des performances stables ainsi qu'un fonctionnement sûr et contribue à la consommation d'énergie.



- **Dispositif de refroidissement de la chambre de coupe**

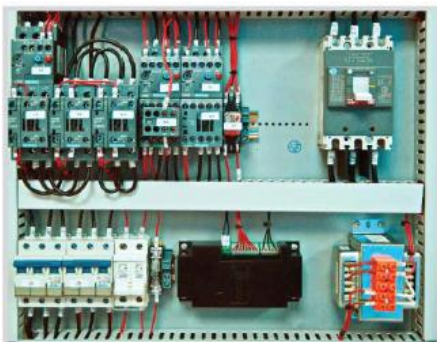
Le dispositif d'eau de refroidissement (équipé SG-30/36) sur la plaque arrière de la chambre de coupe permet d'éviter le blocage des matières.



- **Protection multiple de sécurité**

Le circuit de commande est conforme aux normes CE et dispose de plusieurs protections, notamment :

- protection contre les surcharges du moteur
- protection contre les courts-circuits
- détection des défauts et ordres de phases, assurant un fonctionnement sûr de la machine.



- **Gabarit de réglage des lames**

Le gabarit de pré-réglage des couteaux, permet de remettre en place avec précision les lames, afin d'avoir une coupe optimale.

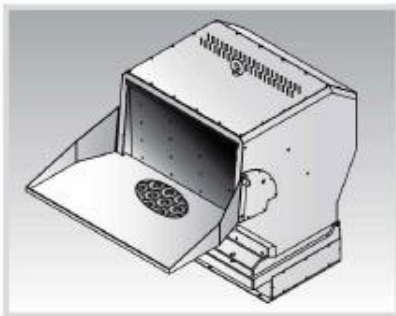


## ■ Application

Les broyeurs centraux insonorisés de la série SG-23/30/36 sont adaptés au recyclage centralisé des déchets ou des pièces rejetées des lignes de moulage par injection, soufflage ou extrusion. Les machines ont une structure optimisée, un fonctionnement facile et un remplacement rapide des lames ; les lames rotatives décalées peuvent facilement saisir et couper les matières. Cette conception rend la machine plus efficace et peut réduire au minimum le gaspillage d'énergie.

## ■ Option

### Trémie d'alimentation avec aimant



La trémie d'alimentation avec aimant est utilisée pour éliminer les déchets métalliques et les impuretés de la matière. Ajoutez "FHM" à la fin du code du modèle.

### Grilles spéciales



Ø4, Ø6, Ø10, Ø12 (mm) sont en option pour SG-23/30

Ø8, Ø12, Ø14, Ø17, Ø25 (mm) sont en option pour SG-36

Ajouter "SS + diamètre grille" à la fin du code modèle, ex : Ø6 mm, ajouter "SS06".

### Tuyau d'alimentation côté matériau



La conception de la trémie d'alimentation des broyeurs traditionnels ne convient pas aux tuyaux plus longs et aux barres de section. Nous avons conçu un tuyau d'alimentation latéral pour une alimentation pratique de matière longue. Option applicable pour la série SG-36. Ajoutez "SF" à la fin du code du modèle.

### Trémie d'alimentation pour convoyeur



L'alimentation en matière pour le grand broyeur traditionnel est une question assez difficile. Ils sont généralement installés à un endroit plus bas ou une plate-forme doit être construite pour l'alimentation des matières. Shini a spécialement conçu le convoyeur à bande pour transporter facilement la matière dans la chambre de coupe de la SÉRIE SG 36. Ajoutez "BCF" à la fin du code du modèle.

### Récepteur complet/Dispositif d'alarme



Le dispositif d'alarme à réception intégrale aide à réaliser le fonctionnement sans personnel et aucune matière ne sera gaspillée. Chaque fois que le niveau de rebroyé atteint la position du moteur, la machine sera forcée de s'arrêter et d'être coupée via son capteur. Ainsi, le broyeur s'arrête et prévient l'utilisateur via une alarme sonore. Applicable aux séries SG-23/30/36/43/50/70.

Ajouter "FAD" à la fin du code du modèle.

### Séparateur de poussières

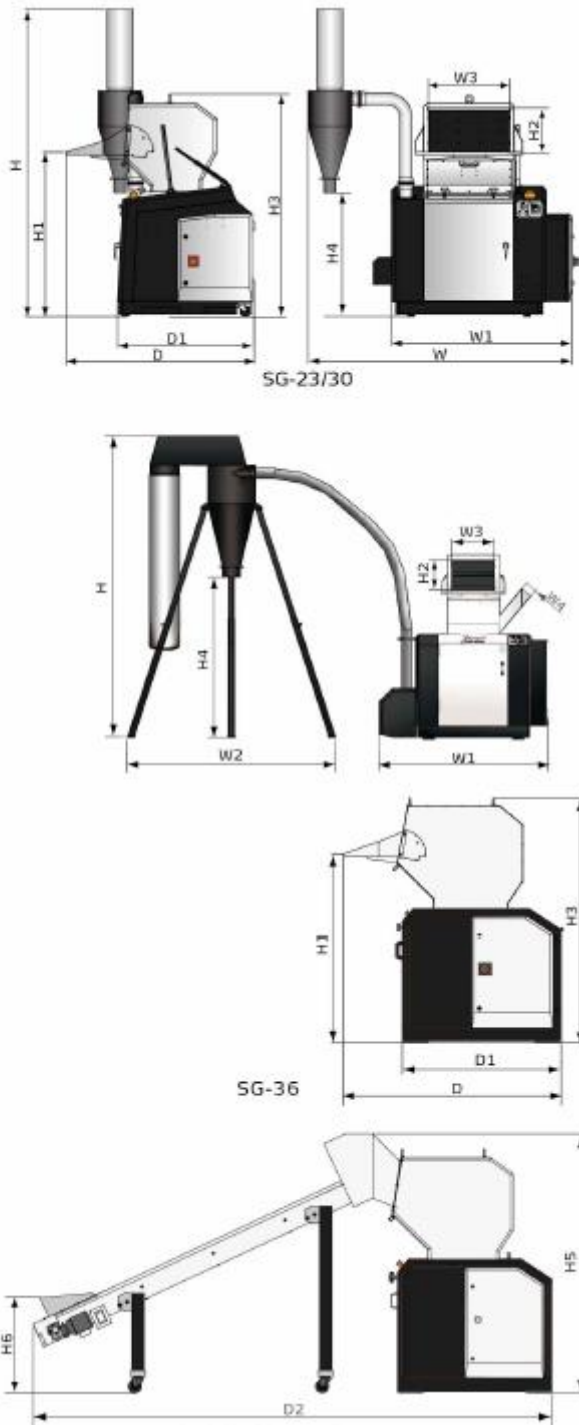
Travailler avec un séparateur de poussière cyclone pour recycler le granulé et le séparer de la poussière.

Le séparateur de poussière peut séparer la poussière dans le rebroyé pour une utilisation immédiate de recyclage. La poussière sera conservée dans le sac filtrant, de sorte que l'environnement de travail restera propre. Ce dispositif assure une utilisation complète du rebroyé pour éviter le gaspillage matières et obtenir un meilleur rendement.



- La fonction de granulation de matière renforcée de fibres est facultative. Adoptez un traitement de surface sur le composant en contact avec la matière. Le matériau de la lame est V 4<sup>E</sup> joint avec S50C. Ajoutez "F" à la fin du code du modèle.
- Le ventilateur de puissance plus élevée permet de transporter la matière sur de plus longues distances, ajoutez "EC" à la fin du code du modèle.
- Pour le couvercle de trémie en acier inoxydable et le réservoir de stockage, ajoutez « R » à la fin du code du modèle.

## ■ Dimensions



## ■ Caractéristiques (SG 36)

Model	SG-3650	SG-3675		
Motor Power (kW, 50/60Hz)	18.5	30		
Rotating Speed (rpm, 50/60Hz)	540/650	540/650		
Conveying Blower (kW, 50/60Hz)	1.1/1.3	1.5/1.9		
Material of Blades	SKD11	SKD11		
Quantity of Fixed Blades	2×1	2×2		
Quantity of Rotating Blades	3×2	3×2		
Cutting Chamber	mm	360 × 500	360 × 750	
	inch	14.2 × 19.7	14.2 × 19.7	
Max. Output	kg/hr	620	800	
	lb/hr	1367	1764	
Noise Level dB(A)	100-105	100-105		
Screen	Φ10mm/Φ0.39"			
Increased Conveying Blower power (kW)	○(1.5)	○(2.2)		
Dimensions	H	mm	2710-3155	2710-3155
		inch	106.7-124.2	106.7-124.2
	H1	mm	1520	1520
		inch	59.8	59.8
	H2	mm	360	360
		inch	14	14
	H3	mm	1980	1980
		inch	78	78
	H4	mm	1240-1690	1240-1690
		inch	48.8-66.5	48.8-66.5
	H5	mm	2100	2100
		inch	82.7	82.7
	H6	mm	780	780
		inch	30.7	30.7
	W1	mm	1930	2180
		inch	76	85.8
	W2	mm	1900-2310	1900-2310
		inch	74.8-90.9	74.8-90.9
	W3	mm	500	750
		inch	19.7	29.5
W4	mm	160×160	160×160	
	inch	6.3×6.3	6.3×6.3	
D	mm	1720	1720	
	inch	67.7	67.7	
D1	mm	1250	1250	
	inch	49.2	49.2	
D2	mm	4220	4220	
	inch	166.1	166.1	
Weight	kg	1480	1730	
	lb	3262	3814	

Remarques :

- 1) « o » signifie options.
- 2) SKD11 est une nuance d'acier IJS.
- 3) La capacité maximale de la machine dépend de la taille et de la composition de la matière.
- 4) Le niveau de bruit varie selon les différentes matières et types de moteur.
- 5) Pour éviter que le plastique ne colle aux lames, toutes les matières doivent être broyées à température normale.
- 6) Puissance : 3Ø, 230/400/460/575VAC, 50/60Hz.

## ■ Caractéristiques (SG 23/30)

Model		SG-2324	SG-2336	SG-2348	SG-3048	SG-3060
Motor Power (kW, 50/60Hz)		5.5/6.3	7.5/8.6	11/12.6	11/12.6	15/17.3
Rotating Speed (rpm, 50/60Hz)		415/500	415/500	415/500	415/500	415/500
Conveying Blower (kW, 50/60Hz)		0.55/0.66	0.55/0.66	0.55/0.66	0.55/0.66	0.55/0.66
Material of Blades		SKD11	SKD11	SKD11	SKD11	SKD11
Blade Type		Staggered	Staggered	Staggered	Paddle	Paddle
Quantity of Fixed Blade		2 × 1	2 × 1	2 × 1	2 × 1	2 × 1
Quantity of Rotating Blade		3 × 2	3 × 3	3 × 4	3 × 1	3 × 1
Cutting Chamber	mm	230 × 240	230 × 360	230 × 480	300 × 480	300 × 600
	inch	9.0 × 9.5	9.0 × 14.2	9.0 × 18.9	9.0 × 18.9	11.8 × 23.6
Max. Output	kg/hr	90	120	150	185	220
	lb/hr	198	265	331	408	485
Noise Level dB(A)		90-95	90-95	90-95	90-95	90-95
Screen		Φ8mm	Φ8mm	Φ8mm	Φ8mm	Φ8mm
Dimension	H (mm)	mm	2210	2210	2210	2210
		inch	87	87	87	87
	H1 (mm)	mm	1175	1175	1175	1212
		inch	46.3	46.3	46.3	47.8
	H2 (mm)	mm	230	230	230	300
		inch	9.1	9.1	9.1	11.8
	H3 (mm)	mm	1503	1503	1503	1632
		inch	59.2	59.2	59.2	64.3
	H4 (mm)	mm	864	864	864	864
		inch	34	34	34	34
	W (mm)	mm	1523	1643	1763	1767
		inch	60	64.7	69.4	69.6
	W1 (mm)	mm	968	1088	1208	1210
		inch	38.1	42.8	47.6	47.6
	W3 (mm)	mm	240	360	480	480
		inch	9.5	14.1	18.9	18.9
	D (mm)	mm	1243	1243	1243	1386
		inch	48.9	48.9	48.9	54.6
D 1(mm)	mm	903	903	903	1007	
	inch	35.6	35.6	35.6	39.6	
Weight	kg	470	520	600	700	
	lb	1036	1146	1323	1543	

Nous nous réservons le droit de modifier ces spécifications sans préavis.

Remarques :

- 1) SKD11 est une nuance d'acier IJS.
- 2) La capacité maximale de la machine dépend de la taille et de la composition de la matière.
- 3) Le niveau de bruit varie selon les différentes matières et types de moteur.
- 4) Pour éviter que le plastique ne colle aux lames, toutes les matières doivent être broyées à température normale.
- 5) Puissance : 3Ø, 230/400/460/575VAC, 50/60Hz.